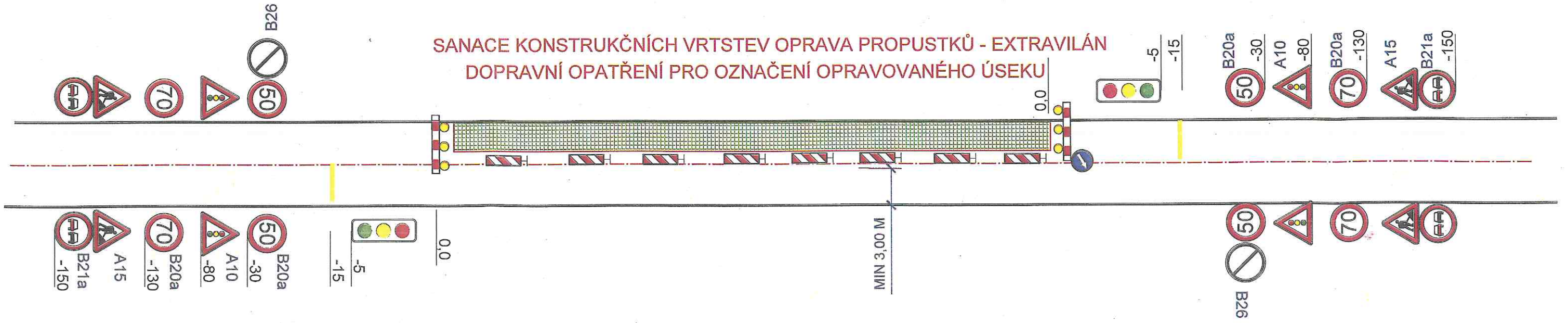


SANACE KONSTRUKČNÍCH VRTSTEV A VÝSTAVBA CHODNÍKU- INTRAVILÁN
DOPRAVNÍ OPATŘENÍ PRO OZNAČENÍ OPRAVOVANÉHO ÚSEKU

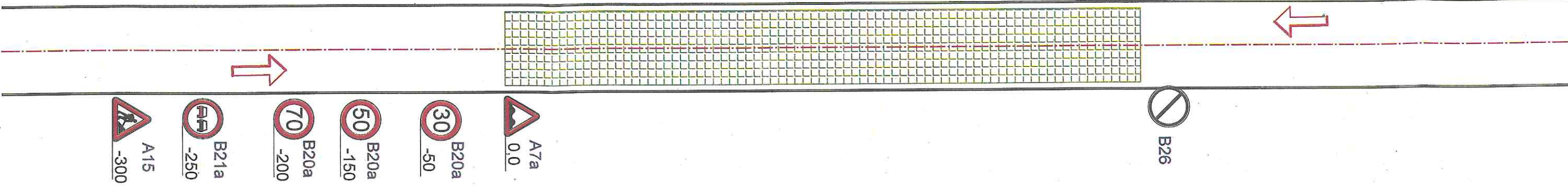
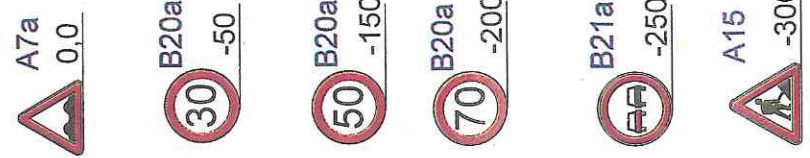


SANACE KONSTRUKČNÍCH VRTSTEV OPRAVA PROPUSTKŮ - EXTRAVILÁN
DOPRAVNÍ OPATŘENÍ PRO OZNAČENÍ OPRAVOVANÉHO ÚSEKU

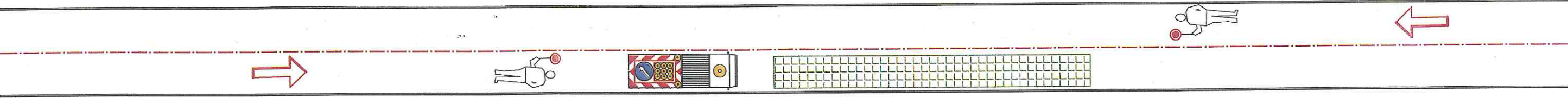




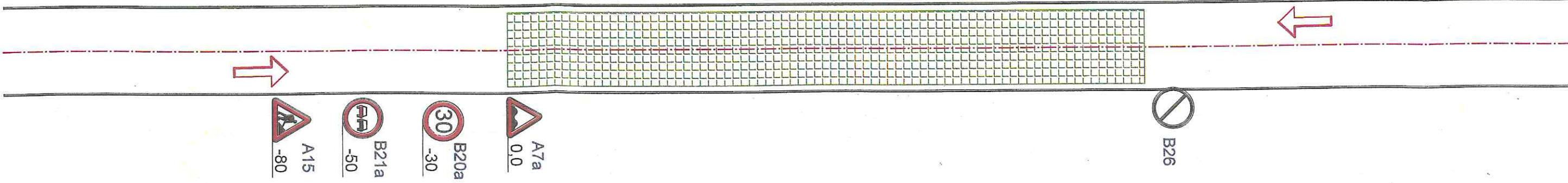
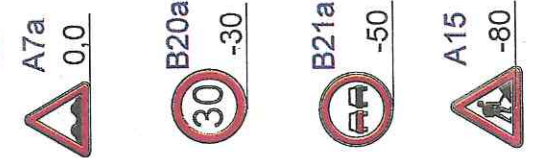
DOPRAVNÍ OPATŘENÍ PRO OZNAČENÍ OPRAVOVANÉHO ÚSEKU
POKLÁDKA BALENÝCH SMĚSÍ NA ODFREZOVANÝ POVRCH
EXTRAVILÁN

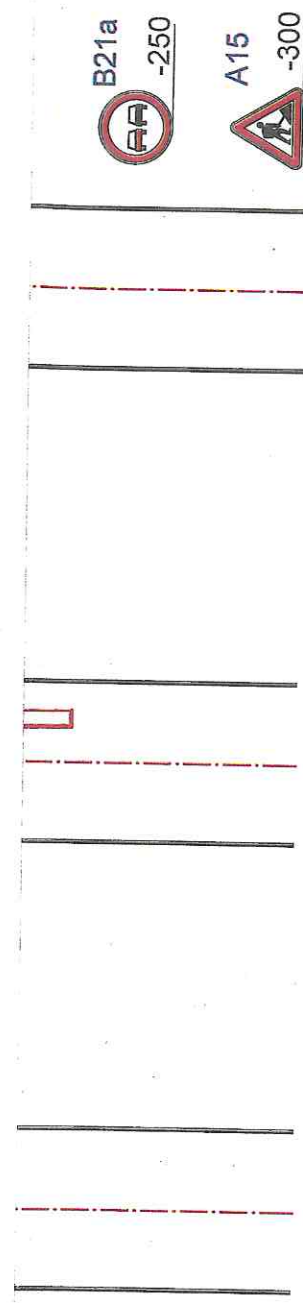


DOPRAVNÍ OPATŘENÍ PRO OPERATIVNÍ PRACOVNÍ MÍSTO



DOPRAVNÍ OPATŘENÍ PRO OZNAČENÍ OPRAVOVANÉHO ÚSEKU
POKLÁDKA BALENÝCH SMĚSÍ NA ODFREZOVANÝ POVRCH
INTRAVILÁN





PROVOZ V ÚSEKU FRÉZOVÁNÍ A POKLÁDKY BALENÝCH SMĚSÍ
BUDE ŘÍZEN POVĚŘENÝMI PRACOVNÍKY (VÝSTRAŽNÉ HLÍDKY)
KTERÍ BUDOU PRO VZÁJEMNOU KOMUNIKACI SPOJENI VYSÍLAČKAMI

PROVEDENÍ ZNAČEK: RETROREFLEXNÍ
VELIKOST DOPRAVNÍCH ZNAČEK: ZÁKLADNÍ

VELIKOST ZNAČEK, BARVY A PROVEDENÍ MUSÍ ODPOVÍDAT ČSN 018020
OSAZENÍ ZNAČEK PROVÁDĚT DLE :
TP 65 - ZÁSADY PRO DOPRAVNÍ ZNAČENÍ NA PK
TP 66 - ZÁSADY PRO PŘECHODNÉ DOPRAVNÍ ZNAČENÍ NA PK

VED. PROJEKTANT	ZODP. PROJEKTANT	VYPRACOVAL	KRESLIL	 MACÁN PROJEKCE DS s.r.o. K LETIŠTI 441/III, KLATOVY 339 01 tel. fax 376315118 kmacan@projekcds.cz	
ING. TOMÁŠ MACÁN	ING. TOMÁŠ MACÁN	ING. TOMÁŠ MACÁN	ING. TOMÁŠ MACÁN		
KRAJ	PLZEŇSKÝ	KAT.ÚZEMÍ	DOLANY U KLATOV, SVRČOVEC	FORMÁT	A4
OBJEDNATEL	SPRÁVA A ÚDRŽBA SILNIC PLZEŇSKÉHO KRAJE (SÚS PK)			DATUM	X/17
AKCE	II/185 SVRČOVEC - DOLANY			ÚČEL	PDPS
OBSAH	ZÁSADY ORGANIZACE VÝSTAVBY - DOPRAVNÍ OPATŘENÍ			ČÍS. ZAKÁZKY	2717
				MĚŘÍTKO	SCHEMA
				ČÍS. PŘÍLOHY	ČÍS. KOPIE

TATO DOKUMENTACE VČETNĚ VŠECH PŘÍLOH JE DUŠEVNÍM VLASTNICTVÍM FIRMY MACÁN PROJEKCE DS s.r.o. OBJEDNATEL TĚTO DOKUMENTACE JE OPRAVNĚN Z VYUŽITÍ K ÚČELŮM VYPRÁVĚČNÁ Z UZAVŘENÉ SMLOUVY JINÉ OSOBY JAK PRÁVNICKÉ TAK FYZICKÉ NEBOU BEZ PŘEDCHOZÍHO VÝSLOVNÉHO SOUHLASU OBJEDNATELE OPRAVNĚNY TUTO DOKUMENTACI ANI JEJÍ ČÁSTI VYUŽÍVAT, KOPÍROVAT NEBO ZPŘÍSTUPNIT JINÝM OSOBÁM

POLICIE ČESKÉ REPUBLIKY
PLZEŇSKÉ ŘEDITELSTVÍ POLICIE
PLZEŇSKÉHO KRAJE
MÍSTNÍ INSPEKTORÁT KLATOVY

